

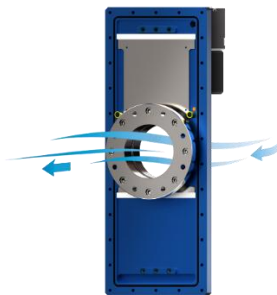
REDEX® Slide Explosionsschutzschieber

Für explosionstechnisch **unterdrückte oder entlastete Anlagen** optimiert, ist der REDEX® Slide die aktive und attraktive Lösung mit kürzesten Einbaudistanzen, was ihn zur idealen Entkopplungslösung für Prozesse mit hoher Staubbeladung und tiefen Explosionsdrücken macht.

Ihr Mehrwert:

- **Flexible Rohrleitungsplanung** durch kürzeste Einbaudistanzen – garantiert aufgrund schnellster Schliesszeiten
- Höchste Prozessleistung da **kein Druckabfall** vorhanden aufgrund freiem Schieberdurchgang
- **Einfaches Handling** bei Inbetriebnahme und Serviceabwicklung dank leichtem und kompaktem Design
- **Planungs- und Installationsflexibilität** infolge beliebiger Einbaulage
- Einsetzbar in produktführenden Leitungen mit **hoher Staubbeladung**
- Unempfindlich auf Verschmutzungen von aussen und optimale Reinigbarkeit dank **IP65 Schutzart**

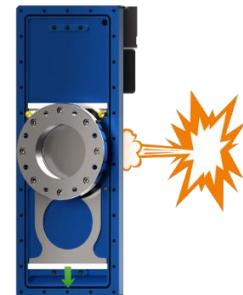
Funktionsweise:



Im **Normalbetrieb** strömt das Medium durch eine Rohrleitung, sowie den REDEX® Slide, wenn sich dieser in der Stellung "offen" befindet.



Meldet die Steuerung eine **Explosion** an den REDEX® Slide, so wird der Gasgenerator gezündet, wodurch der Schieber nach unten gedrückt wird.



Dadurch wird der REDEX® Slide bzw. der Durchgang des Rohres **geschlossen** und eine Ausbreitung der Explosion verhindert.

Zulassungen und Konformitäten:



**ATEX
EG-Baumusterprüfbescheinigungen:**

- FSA 14 ATEX 1647 X
- FSA 19 ATEX 1698 X
- FSA 25 ATEX 1734 X



Geprüft nach EN 15089
Entspricht NFPA 69

REDEX® Slide Explosionsschutzschieber

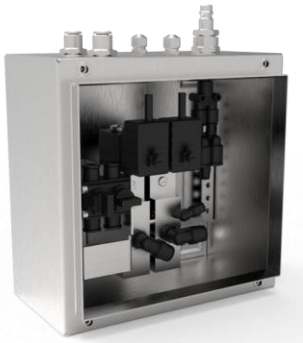
Spezifikationen und Ausführung:

- Ausführungen:
- REDEX® Slide für Unterdruckanwendung
 - REDEX® Slide für Überdruckanwendung ≤ 0.5 barg
- Beide Ausführungen werden durch Gasgeneratoren aktiviert und können während der Serviceabwicklung pneumatisch betätigt werden.
- Zulassungsspektrum:
- Für organische Stäube $K_{st} 320 \text{ bar} \cdot \text{m/s}$ (DN50-DN150) und $K_{st} \text{ bar} \cdot \text{m/s} 200$ (DN200-DN300)¹
 - Für explosionstechnisch unterdrückte und druckentlastete Anlagen geeignet
- Explosionsentkopplung:
- Doppeltwirkend
- Anwendbar in Zonen:
- | Innenzone | Aussenzone ² |
|-----------|-------------------------|
| - 20 | - keine |
| - 21 | - 1 / 21 |
| - 22 | - 2 / 22 |
- Einbaulage:
- Beliebig
- Gehäusematerial:
- Aluminium AW-6082, blau anodisiert
- Schieberblatt/Durchgang:
- Edelstahl 1.4301 (AISI 304)
- Flanschbild Anschlussflansche:
- EN 1092-1 / PN 6
- Min./Max. Betriebstemperatur:
- +5°C bis 90°C
- Min./Max. Umgebungstemperatur:
- +5°C bis 60°C
- IP Schutzart:
- IP65
- Schalter zur Stellungs-Signalisation:
- Zwei Schalter zur Indikation Stellung «geöffnet»/«geschlossen»
 - Zwei Schalter zur Indikation Stellung «in Betrieb»/«gesichert»

¹ Der K_{st} -Wert ist nennweiten- und ausführungsbabhängig – detaillierte Informationen siehe Einbaurichtlinie BT0105DE

² Die Aussenzone ist von den verwendeten Anbauteilen abhängig. Bitte beachten Sie die Gerätekategorie auf dem Typenschild und des technischen Datenblatts des jeweiligen REDEX® Slide.

REDEX® Slide Explosionsschutzschieber



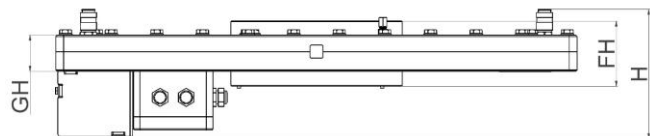
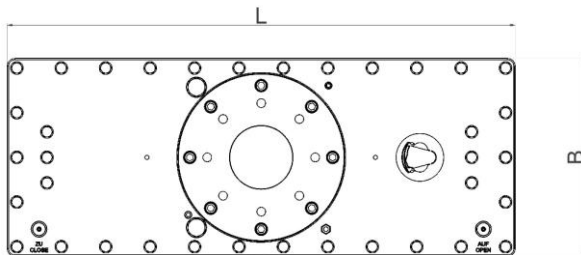
Pneumatik-Box

- Die Pneumatik-Box ist für den Explosionsschutzschieber REDEX® Slide erhältlich und eignet sich für die pneumatische Ansteuerung aus der Entfernung.
- Insbesondere bei engen Platzverhältnissen oder unzugänglichen Installationsorten wird die Pneumatik-Box empfohlen.

Aussenabmessungen REDEX® Slide:

Dimensionen (mm)	Nennweite								
	DN50	DN65	DN80	DN100	DN125	DN150	DN200	DN250	DN300
Länge [L]	800	800	800	800	800	800	1265	1265	1265
Breite [B]	310	310	310	310	310	310	475	475	475
Gesamthöhe [H]	195	195	195	195	195	195	195	195	195
Gehäusehöhe [GH]	55	55	55	55	55	55	55	55	55
Flanschhöhe [FH]	100	100	100	100	100	100	110	110	110
Nettogewicht [in kg]	67	66	64	62	58	54	156	141	123

Alle Abmessungen in mm, sofern nicht anders gekennzeichnet



Weiterführende und ergänzende Informationen:

- BT0105DE_Einbaurichtlinie REDEX® Slide
- BB0106DE_Betriebsanleitung REDEX® Slide
- MB0012DE_Betriebsanleitung Pneumatikbox
- BD0114DE_Transportverpackung

Dieses Dokument hat rein informativen Charakter und ist nicht auf alle Einbausituationen und Ausführungen des Produktes anwendbar. Für weiterführende und detailliertere Informationen dürfen Sie uns gerne kontaktieren.