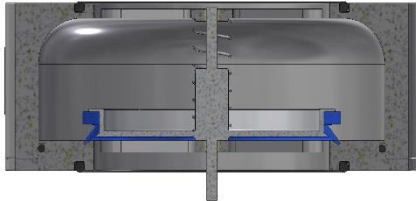


# Überdruckventil REDisc

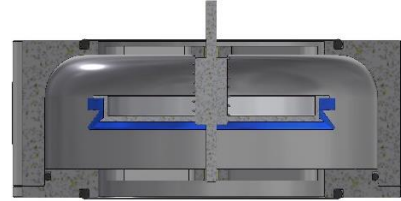
TT0004DE.0

## Funktionsweise



Überdruckventil im Ruhezustand, **geschlossen**.

Im Ruhezustand befindet sich der Schliesskörper in der geschlossenen Stellung. Das Ventil ist geschlossen. Im Normalbetrieb bleibt der Schliesskörper in der Stellung geschlossen.



Überdruckventil bei Aktivierung, **geöffnet**.

Im Falle eines zu hohen Überdrucks, bringt der Druck den Schliesskörper in die offene Stellung. Der Überdruck kann dadurch entweichen. Sinkt der Druck wieder, schliesst sich das Ventil von selbst.

## Ausführungen

Medium:	Saubere und gefilterte Luft
Ansprechdrücke:	5 mbar oder 10 mbar
Gehäusematerial:	Edelstahl 1.4301 / Schliesskörper Aluminium AW-6082 (eloxiert)
Feder:	Edelstahl 1.4310
Flanschbild / Anschlussflansche:	EN 1092-1 / PN10 - PN40
Einsatztemperatur:	+ 5 °C ...+ 40 °C
Schliesskörperdichtung:	FKM
Flanschdichtung:	FKM oder EPDM
Einbaulage:	Vertikal (wahlweise Druck von oben oder unten), horizontal <sup>1</sup>
Dichtheit	In Anlehnung an die Norm EN 12266-1 Leckrate A

## Aussenabmessungen

Nennweite	DN15	DN20	DN25	DN40	DN50	DN65	DN80	DN100
Aussendurchmesser	74	78	81	105	107	140	150	170
Bauhöhe	27	27	27	48	48	65	65	70

Alle Abmessungen in mm, sofern nicht anders gekennzeichnet

## Durchflusswert

Nennweite	DN15	DN20	DN25	DN40	DN50	DN65	DN80	DN100
KV-Wert	6.1	9.4	11.2	30.1	41.9	73.9	104.4	136.0

Alle Angaben in m<sup>3</sup>/h, sofern nicht anders gekennzeichnet

<sup>1</sup> Beachten Sie die auf dem Typenschild in Form eines Pfeiles angegebene Flussrichtung, die Abbildung im Abschnitt «Funktionsweise» zeigt die Ausführung mit Druck von unten

## Überdruckventil REDisc

### Lieferumfang

Das Überdruckventil wird komplett montiert geliefert. Auf jedem Überdruckventil ist ein Typenschild angebracht.

### Inbetriebnahme und Wartung

Das REDisc darf nur durch Fachpersonal installiert werden. Hierbei handelt es sich um Fachpersonal, welches mit Inbetriebnahmen, Betrieb und Wartung von vergleichbaren Produkten vertraut ist. Das Personal muss über eine Qualifikation verfügen, die seiner Funktion und Tätigkeit entspricht, wie z.B.:

- Unterweisung und Verpflichtung zur Einhaltung aller einsatzbedingter, regionaler und innerbetrieblicher Vorschriften und Erfordernisse
- Ausbildung hinsichtlich der Standards der in Gebrauch stehenden Sicherheitstechnik und Berücksichtigung angemessener Sicherheits- und Arbeitsschutzeinrichtungen

Die Wartung muss **einmal jährlich** durchgeführt werden, wobei folgendes zu tätigen ist:

- Visuelle Prüfung auf Schmutz, Kondensat und Beschädigungen
- Funktionsprüfung des Schliesskörpers, indem dieser hin und her bewegt wird.

Alle Elastomere müssen nach **fünf Jahren** in Betrieb, ausgetauscht werden.

### Bestimmungsgemässe Verwendung

- Die Medienbeständigkeit des Überdruckventils muss für die Einsatzbedingungen geprüft werden
- Das Überdruckventil ist nicht für den Betrieb im Vakuum geeignet
- Ausschliesslich für staubfrei Luft geeignet
- Die Montage muss nach den anerkannten Regeln der Technik durchgeführt werden

### Keine Garantieleistung besteht für entstandene Schäden bei

- Unkenntnis oder Nichtbeachtung der Betriebsanleitung
- Nicht bestimmungsgemässer Verwendung und mangelnder Instandhaltung
- der Verwendung von nicht geeigneten Ersatzteilen und nicht geeignetem Zubehör



Die Montage oder Wartungsarbeiten nur in drucklosen Zustand durchführen.  
Sämtliche Tätigkeiten dürfen nur bei ausgeschalteter Anlage durchgeführt werden.