

RSV Explosionsschutzschieber

Der aktiv angesteuerte RSV bietet **sichere Explosionsentkopplung** in einem breiten Anwendungsspektrum – ganz **ohne Druckabfall und mit kürzesten Schliesszeiten**. Darüber hinaus wird der RSV höchsten Hygieneanforderungen in Food- und Pharmaanwendungen gerecht.

Ihr Mehrwert:

- Vielfältige Einsatzmöglichkeiten aufgrund **höchster Ausführungsvielfalt** und breiter Zertifizierung
- Flexible Rohrleitungsplanung durch **kürzeste Einbaudistanzen** – garantiert aufgrund schnellster Schliesszeiten
- Höchste Prozessleistung da **kein Druckabfall** vorhanden aufgrund freiem Schieberdurchgang
- Flexible Installation durch **beliebige Einbaulage** und kompaktem Design
- **Langlebigkeit** infolge ausgewählter Materialien
- Einsetzbar in produktführenden Leitungen aufgrund der Zulässigkeit **hoher Staubbeldung**
- Unempfindlich auf Verschmutzungen von aussen und optimale Reinigbarkeit dank **IP65 Schutzart**

Funktionsweise:



In der **Grundstellung** befindet sich der Schieber in der Stellung «offen». Das Medium kann ungehindert durch den Schieber strömen.



Wird durch die Steuerung eine **Explosion detektiert**, wird der/die Gasgeneratoren aktiviert und der Schieber geschlossen.



Der Schieber wird in der Stellung «geschlossen» gehalten.

Zulassungen und Konformitäten:



**ATEX
EG-Baumusterprüfbescheinigungen:**

- FSA 17 ATEX 1669 X
- FSA 17 ATEX 1670 X
- FSA 17 ATEX 1671 X
- FSA 17 ATEX 1672 X
- FSA 17 ATEX 1673 X
- FSA 17 ATEX 1674 X
- FSA 18 ATEX 1692 X



Geprüft nach EN 15089
Entspricht NFPA 69



FDA

Entspricht FDA Anforderungen
Entspricht EG 1935/2004 Anforderungen

RSV Explosionsschutzschieber

Spezifikationen und Ausführung:

- Ausführungen:
- RSV-D (DN50-DN500; doppelwirkend)
 - Für Unterdruck geeignet
 - RSV-G (DN50-DN400; doppelwirkend)
 - Für Unterdruck und Überdruck geeignet
 - RSV-P (DN50-DN200; doppelwirkend)
 - Für Unterdruck und Überdruck geeignet

Zulassungsspektrum¹:

	RSV-D	RSV-G	RSV-P
Gas Typ	-	IIB ²	IIB ²
Staub Typ	Organisch / Metallisch (Aluminium)	Organisch / Metallisch (Aluminium)	Organisch / Metallisch (Aluminium)
K_{ST}	<u>DN50-DN300</u> ≤ 600 bar m/s (organisch & metallisch) <u>DN400</u> ≤ 220 bar m/s (metallisch) ≤ 300 bar m/s (organisch) <u>DN500</u> ≤ 300 bar m/s (organisch)	<u>DN50-DN300</u> ≤ 600 bar m/s (organisch & metallisch) <u>DN400</u> ≤ 300 bar m/s (organisch)	<u>DN50-DN300</u> ≤ 600 bar m/s (organisch & metallisch) <u>DN400</u> ≤ 300 bar m/s (organisch)
K_G	-	≤ 100 bar m/s	≤ 100 bar m/s
K_{Hybride Gemische}	-	≤ 500 bar m/s (DN50-DN300)	≤ 500 bar m/s

- Anwendbar in Zonen:
- | | | |
|---|-----------|-------------------------|
| | Innenzone | Aussenzone ³ |
| - | 0 / 20 | - keine |
| - | 1 / 21 | - 1 / 21 |
| - | 2 / 22 | - 2 / 22 |

- Einbaulage: - Beliebig, auch kopfüber
- Gehäusematerial: - Edelstahl 1.4301
- Material Durchgang: - Edelstahl 1.4301 oder 1.4404
- Flanschbild Anschlussflansche: - EN 1092-1 / PN10
 - ASME B16.5 Class 150 – ANSI
 - Verschiedenste GMP-Ausführungen für RSV-P
- Min./Max. Betriebstemperatur: - +5°C bis 200°C
- Min./Max. Umgebungstemperatur: - +5°C bis +60°C
- Schalter zur Stellungssignalisation: - Zwei Schalter zur Indikation Stellung «geöffnet» / «geschlossen»
 - Zwei Schalter zur Indikation Stellung «in Betrieb» / «gesichert»

¹ Die Zulassung und der K-Wert ist ausführungs- und nennweitenabhängig – detaillierte Informationen siehe Einbaurichtlinie MT0009

² Ausnahme DN400: IIA

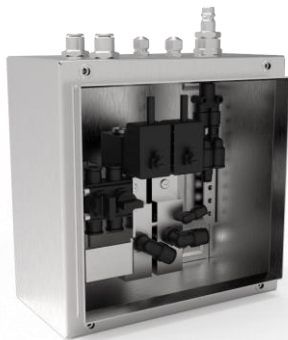
³ Die Aussenzone ist abhängig von den verwendeten Anbauteilen.

RSV Explosionsschutzschieber



RSV-P für mit Pharmawagen:

- Der RSV-P eignet sich dank seines Designs bestens für Anwendungen mit hohen Anforderungen an die Hygiene
- Optimale Reinigungsergebnisse im Innen- und Aussenbereich durch polierte Oberflächen und abgerundete Kanten
- Abgedichtete Verschalung aller Anbauteile
- Nachgewiesene Dichtheit gegenüber der Umgebung
- Optional verfügbar mit Pharmawagen, ideal für den Einsatz in Bodennähe



Pneumatik-Box:

- Die Pneumatik-Box ist für alle RSV Explosionsschutzschieber erhältlich und eignet sich für die pneumatische Ansteuerung aus der Entfernung.
- Insbesondere bei engen Platzverhältnissen oder unzugänglichen Installationsorten wird die Pneumatik-Box empfohlen.



RSV-G/-P mit Inliner:

- Verhindert bei höherem Überdruck und Reinigungen das Eindringen von Flüssigkeiten, Gasen und Stäuben in das Gehäuseinnere
- Anwendung bei CIP-Prozessen, Feuchtigkeit oder hoch toxischen Stoffen
- Der Inliner besteht aus leitfähigem PTFE und ist FDA zugelassen
- Überdruckanwendung mit Inliner bis max. 6 bar

RSV Explosionsschutzschieber

Aussenabmessungen RSV-D und RSV-G:

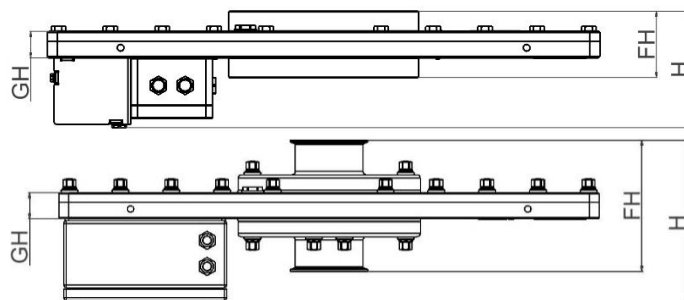
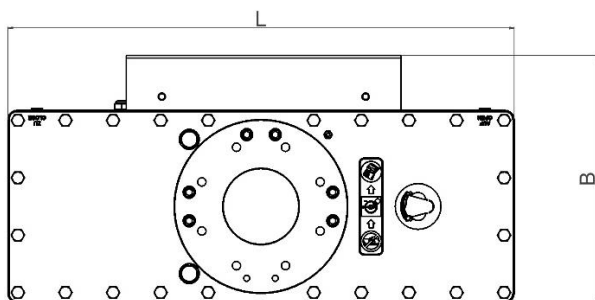
Dimensionen in mm Flanschanschluss gemäss DIN EN 1092-1	Nennweite										
	DN50	DN65	DN80	DN100	DN125	DN150	DN200	DN250	DN300	DN400	DN500
Länge [L]	830	830	830	830	830	830	1358	1358	1358	1710	1944
Breite [B]	405	405	405	405	405	405	600	600	600	740	840
Gesamthöhe RSV [H]	175	175	175	175	175	175	210	210	210	310	310
Gehäusehöhe [GH]	40	40	40	40	40	40	50	50	50	60	60
Flanschhöhe [FH]	100	100	100	100	100	100	110	110	110	120	120
Nettogewicht [in kg]	107	105	104	102	99	95	293	280	261	512	650

Alle Abmessungen in mm, sofern nicht anders gekennzeichnet

Aussenabmessungen RSV-P:

Dimensionen in mm Flanschanschluss gemäss DIN 32676	Nennweite						
	DN50	DN65	DN80	DN100	DN125	DN150	DN200
Länge [L]	830	830	830	830	830	830	1358
Breite [B]	440	440	440	440	440	440	600
Gesamthöhe RSV [H]	255	255	255	255	255	255	280
Gehäusehöhe [GH]	40	40	40	40	40	40	50
Flanschhöhe [FH]	200	200	200	200	200	200	240
Nettogewicht [in kg]	107	105	104	102	99	95	293

Alle Abmessungen in mm, sofern nicht anders gekennzeichnet



Weiterführende und ergänzende Informationen:

- MT0009DE_Einbaurichtlinie RSV
- MB0004DE_Betriebsanleitung RSV
- MB0012DE_Betriebsanleitung Pneumatikbox
- MD0003DE_Transportverpackung_RSV
- MD0026DE_Inliner RSV-G_RSV-P
- MD0019DE_Schliesszeiten-Übersicht RSV

Dieses Dokument hat rein informativen Charakter und ist nicht auf alle Einbausituationen und Ausführungen des Produktes anwendbar. Für weiterführende und detailliertere Informationen dürfen Sie uns gerne kontaktieren.